



**BIC**  
**Bratislava**  
spol. s r.o.

# **Siedmy rámcový program (FP7)**

## **Podmienky podania projektu a jeho hodnotenie**

**Ivan FILUS, BIC Bratislava, spol. s r.o.**

**Konferencia FP7, Košice, 24.1.2007**



- príprava návrhu projektu
- podávanie návrhov
- hodnotenie a výber návrhov
- hodnotiace kritériá
- odporúčania



**BIC**  
**Bratislava**  
spol. s r.o.

www.bic.sk

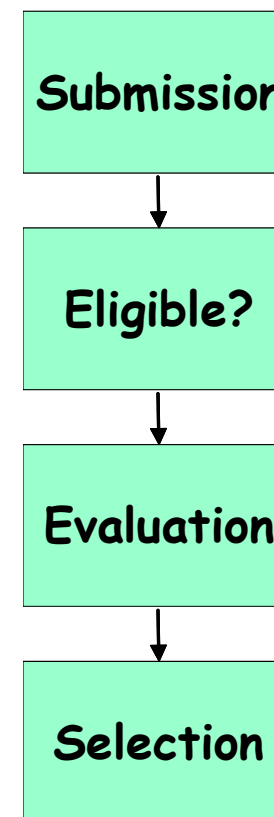
# **Podávanie a výber návrhov**

## ***FP7 Submission and Selection***

Business & Innovation Centre



- informácie pre predkladateľov
- podanie návrhu
- administratívna kontrola
- hodnotenie
- výber
- špecifiká pre FET Open
- ako písať návrh
- kde získať pomoc
- experti





- pracovný program 2007-2008
- príručka pre predkladateľov (Guide for Applicants)
  - teraz obsahuje *Príručku pre hodnotiteľov a popis typu projektu*
- hodnotiace formuláre s vysvetlivkami
- manuál EPSS
- modelová zmluva (model grant agreement)
- pravidlá pre podávanie, hodnotenie a výber návrhov



- fixné termíny uzávierok výziev \*
  - 17:00 - utorky
- jednostupňové podávanie návrhov \*
- **IBA elektronické podávanie**
  - **EPSS** - Electronic Proposal Submission System
  - **IBA on-line príprava!**
  - zdokonalená kontrola návrhu pred odoslaním
  - FP6 miera neúspechu podania = + 1%
  - hlavný dôvod - neskoré podanie
  - podávajte skoro / podávajte často !

(\* osobitné podmienky pre schému FET Open)





# Návrh, časť A (online)

## ■ A1

- názov, akronym, ciele atď.
- kľúčové slová
- stručný podpis projektu
- predchádzajúce / ďalšie podávania (v FP7)

## ■ A2

- kontakty partnerov
- identifikácia typu partnera (MSP, univerzita, VV, NGO)
- Proposer identification code PIC (pri eskorších výzvach)

## ■ A3

- detaily o nákladoch (rozdelenie priame / nepriame)

Proposal Submission Forms  
A1

Proposal Number: \_\_\_\_\_ Proposal Acronym: \_\_\_\_\_

Proposal Title (Max. 250 char): \_\_\_\_\_

Country of origin: \_\_\_\_\_

Region: \_\_\_\_\_

PIC: \_\_\_\_\_

Proposer: \_\_\_\_\_

Description of the proposal: \_\_\_\_\_

Remarks: \_\_\_\_\_



- časť B priamo prepojená na hodnotiace kritériá
  - stručný súhrn projektu
  - vedecko-technologická kvalita (odrážky = sekcie)
  - implementácia (detto)
  - dopad (detto)
  - etické a iné otázky
  
- odporúčaná dĺžka sekcií

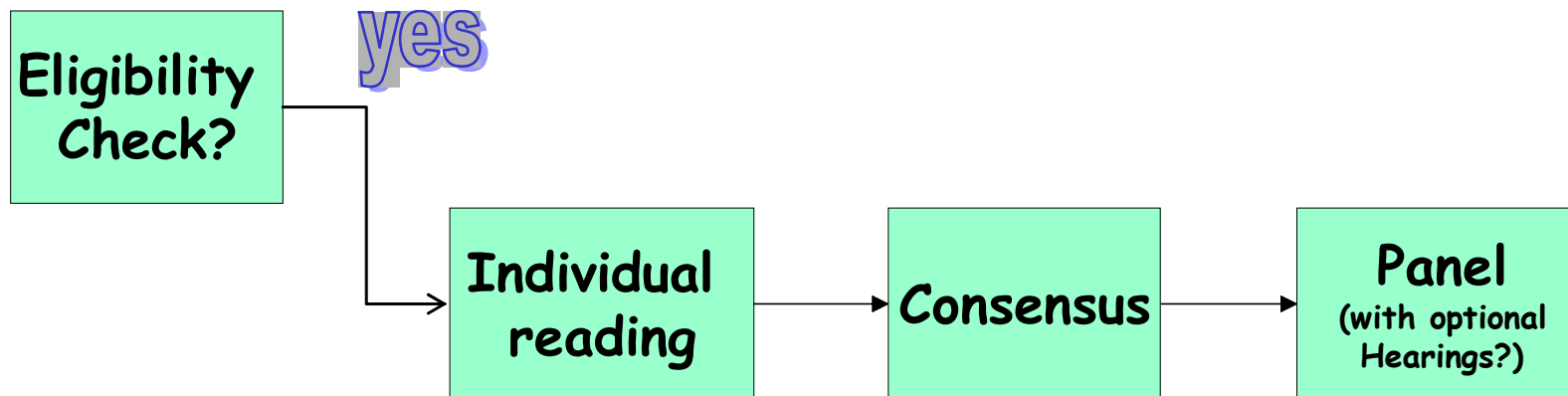




- dátum a čas prijatia návrhu projektu
  - fixné termíny uzávierok - okrem kontinuálnych výziev (FET Open)
- minimálny počet partnerov
  - podľa požiadaviek WP / výzvy
- kompletnosť návrhu
  - všetky predpísané administratívne náležitosti (časť A) a popis obsahu projektu (časť B)



- hodnotenie priamo na mieste (BXL)
- jednostupňové hodnotenie
- nezávislí experti





- bodovanie 1-5 (0)
- nie je váženie kritérií
  - okrem FET Open
- min. hodnota na každom kritériu 3/5
- celková min. hodnota 10/15



## ■ etické otázky

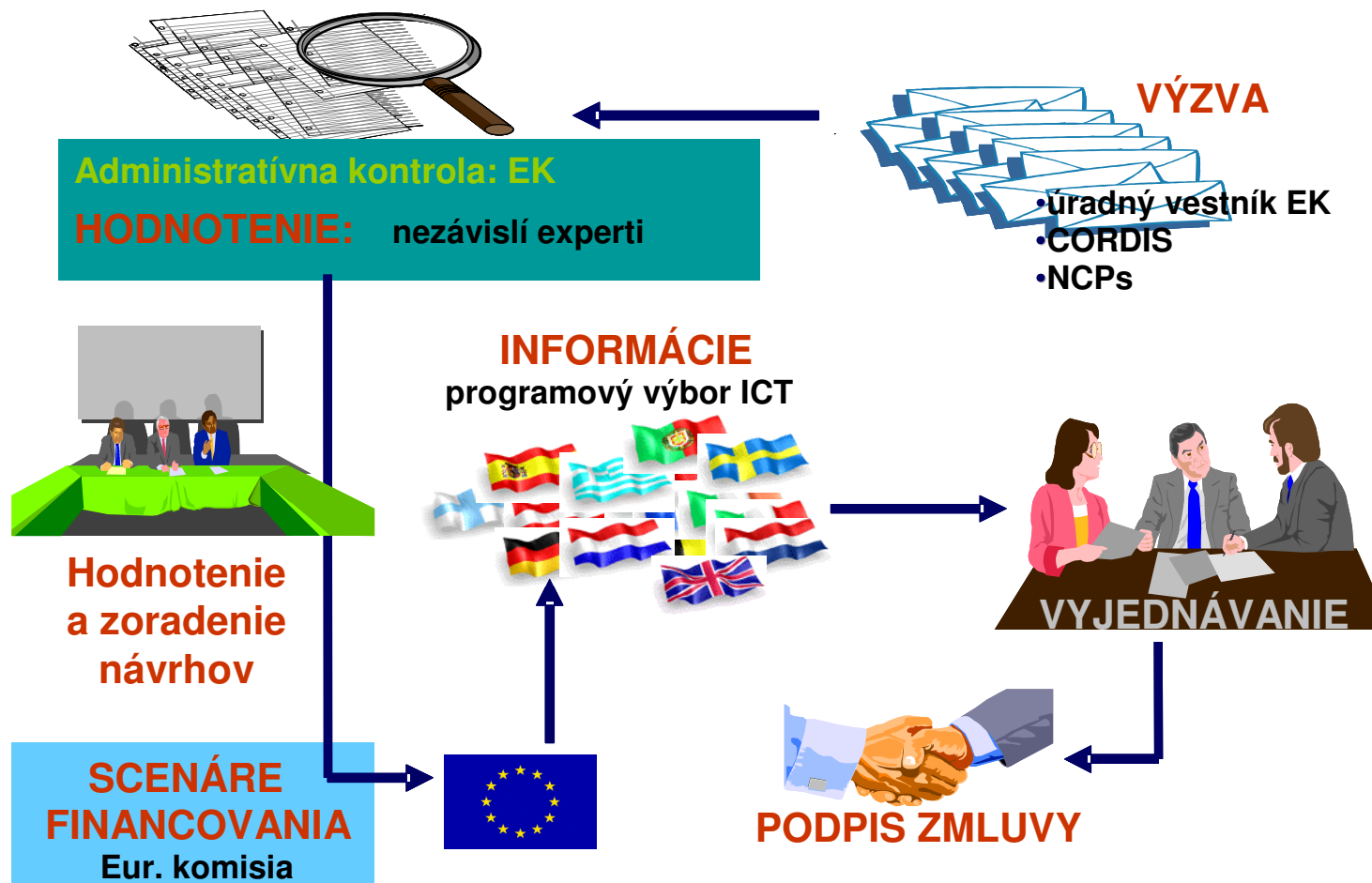
- nová príloha “ICT-Ethics” v príručke pre navrhovateľov
- dodatočné hodnotenie vybraných návrhov, ktoré sa zaoberajú citlivými otázkami

## ■ ostatné otázky

- subkontrakting
- oddôvodnenie účasti tretích krajín



# Proces výberu projektu





- pre **CP v rámci schémy FET Open** platia nasledovné pravidlá:
  - v prvom kroku sa podáva krátky (5 strán) návrh zámeru projektu (short proposal)
  - podávanie kedykoľvek v rámci otvorenej výzvy
  - short proposal sú hodnotené v dávkach (3 krát za rok)
  - úspešné návrhy z prvého kola pripraví kompletný návrh k neskoršiemu termínu
  - špecifické váhy pre hodnotiace kritériá



**BIC**  
**Bratislava**  
spol. s r.o.

www.bic.sk

# Hodnotiace kritériá

## *FP7 Evaluation Criteria*

Business & Innovation Centre



# 1. Vedecká a technická kvalita

- zvolený prístup, kvalita a ciele (všetky)
- pokrok za súčasný stav technológií (CP)
- príspevok k dlhodobej integrácii vysokokvalitného výskumu (NoE)
- príspevok ku koordinácii vysokokvalitného výskumu (CSA)
- kvalita a efektívnosť zvolenej metodológie a plánu práce (CP)
- kvalita a efektívnosť JPA a plánu práce (NoE)
- kvalita a efektívnosť koordinačných / podporných aktivít a plánu práce (CSA)





## 2. Implementácia

- primeranosť štruktúry a aktivít riadenia projektu (všetky)
- kvalita a skúsenosti jednotlivých účastníkov (všetky)
- kvalita konzorcia ako celku
  - (komplementarita, vyváženosť) (CP)
  - (schopnosť prekonať fragmentáciu vo vybranom výskumnom odvetví smerom k hlbokšej a trvalej inštitucionálnej integrácii) (NoE)
- rozdelenia a odôvodnenie zdrojov (rozpočet, personál, zariadenia) (CP a CSA)
- adekvátnosť zdrojov pre úspešné vykonanie JPA (NoE)



- príspevok k očakávaným dopadom na európskej alebo medzinárodnej úrovni (všetky)
- primeranosť opatrení pre rozširovanie informácií, využívanie výsledkov projektu a riadenie práv duševného vlastníctva (CP)
- primeranosť opatrení pre rozširovanie výnimočnosti, využívania výsledkov a rozširovania vedomostí prostredníctvom dohody s relevantnými hráčmi a širokou verejnosťou (NoE a CSA)



## ■ horizontálne kritériá

- problematika rovnosti pohlaví
- etické alebo bezpečnostné kritériá
- sociálne dôsledky implementácie projektu
- synergia so vzdelávacími aktivitami
- účasť tretích krajín



## Po schválení projektu ...

- contract negotiation
- cieľ
  - súlad návrh  $\Leftrightarrow$  odporúčania hodnotiteľov
  - úprava plánu prác
  - konzorcium a úlohy partnerov
  - konečná verzia rozpočtu a príspevku EC
- spôsob
  - oficiálna výzva  $\Rightarrow$  konzultácie  $\Rightarrow$  CPFs
- modelové zmluvy



- Consortium Agreement
- zmluva medzi účastníkmi projektu
- povinná pre väčšinu projektov
- účastníci dohody
  - partneri projektu
  - EK nie je účastníkom CA





## ■ Obsah:

- všeobecné informácie a referencie
- technické ustanovenia (aktivity a maximálne výkony partnerov, poskytnutie zdrojov, riešenie problémov)
- komerčné ustanovenia (dôvernosť, vlastníctvo, ochrana a komerčné využitie výsledkov)
- organizačné ustanovenia (stretnutia, koordinácia)
- finančné ustanovenia (finančný plán, audity, rozdelenia)
- právne ustanovenia (trvanie, personál)



**BIC**  
**Bratislava**  
spol. s r.o.

www.bic.sk

# FP7 - niekoľko odporúčaní pre prípravu projektov

Business & Innovation Centre



- typy projektov (funding schemes) sú definované v pracovnom programe a príručke pre predkladateľov
- EK nikdy nemení typ projektu
- návrh podaný ako IP je hodnotený ako IP (podľa príslušných kritérií) a klasifikovaný spolu s ostatnými IP v príslušnej výzve
- používajte správny typ projektu !





- rozvrhnite písanie podľa hodnotiacich kritérií
  - veľa navrhovateľov sa sústreďí na vedeckú stránku projektu a opomína popis implementácie a dopadu projektu
- dbajte na finálnu prezentáciu projektu:
  - jasný jazyk,
  - dobrá organizácia obsahu,
  - zrozumiteľné diagramy a schémy
  - pozor na preklepy, písmo, nezrovnalosti, chýbajúce strany alebo texty ...



- urobte hodnotiteľov šťastnými, aby vám dali vysoké známky
  - nepíšte príliš málo; pokryte všetky oblasti definované v príručke
  - nepíšte príliš veľa
  - nenechávajte ich hádať prečo je návrh dobrý, povedzte im prečo je dobrý
  - nenechávajte nič na predstavivosť



- keď píšete návrh projektu
  - využite pomoc
    - Európskej komisie
    - NCP / programových delegátov
    - konzultantov
  - spravte interné hodnotenie návrhu



- podpora v EK
  - informačné dni, dni predkladateľov a iné podujatia,
  - systémy hľadania partnerov
  - podporná webstránka s informáciami a dokumentmi
  - helpdesk, e-mail, telefón (vr. helpdesk-u pre elektronické podávanie návrhov)
  - <http://cordis.europa.eu/fp7/>
- sieť NCP
  - <http://cordis.europa.eu/fp7/ncp.htm>



- výzva pre expertov
  - individuálne prihlášky
  - pre organizácie



**BIC**  
**Bratislava**  
spol. s r.o.

**Kontakt**

## Ivan FILUS

BIC Bratislava  
Zochova 5  
81103 Bratislava

t: +421-2-5441 7515

f: +421-2-5441 7522

e: [filus@bic.sk](mailto:filus@bic.sk)

w: [www.bic.sk](http://www.bic.sk)

